

**DOOSAN**



두산 엔진 지게차

**D50/60/70EV-7PLUS**







## 진보된 기술력, 효율적인 작업성과 품질, 상상 그 이상의 퍼포먼스

수많은 경험과 우수한 인재가 집약된 두산지게차에서 새롭게 탄생시킨 중형 지게차 D70EV-7 PLUS 시리즈. 차원이 다른 퍼포먼스를 만나 보실 수 있습니다.

두산지게차에는 철학이 담겨 있습니다.  
풍부한 경험으로 설계를 하며,  
장인정신으로 기계를 다루는 진보된 기술력이 최고가 되기보다 최상을 추구하고, 지금까지 없던 새로운 경험을 제세하고 미래의 비전을 보여주는 것.  
이것이 두산지게차이며, 우리가 하는 일, 지게차를 만드는 것입니다.  
압도적인 힘, 우수한 작업 성능, 최고 품질의 조합을 아우르는,  
상상 그 이상의 D70EV-7를 통해 두산지게차만의 철학을 경험해 보십시오.



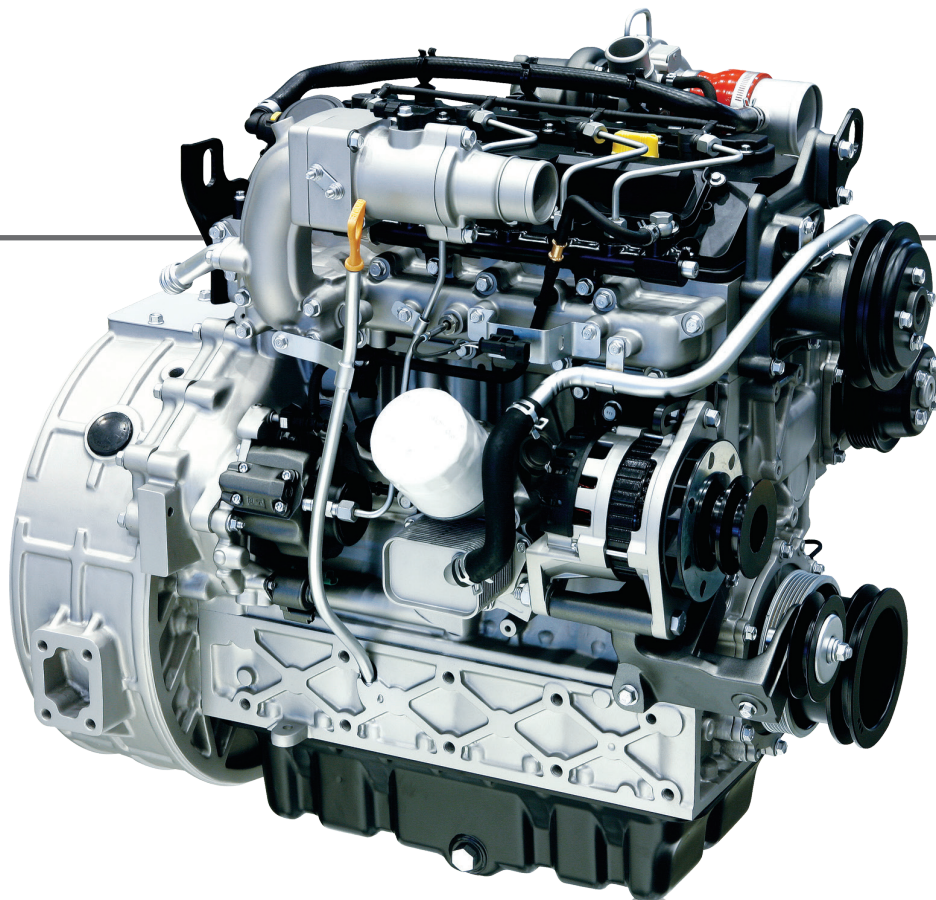






## 뛰어난 작업성과 탁월한 내구성

D70EV-7은 수많은 현장 분석을 통해 태어난 가장 효율적이고,  
합리적인 중형 지게차입니다.  
다양한 현장 Data를 기반으로 엔진 차량과  
차량시스템을 세련되게 튜닝하여  
뛰어난 작업성과 합리적인 운영을 요구하는 작업현장에서  
최고의 가치를 발휘합니다



## DOOSAN ENGINE D34NAP TIER-4

- 중저속 구간 엔진 토크 증대  
최대토크 증가 (330Nm▶360Nm)
- 두산의 오랜 기술과 노하우가 집약된 중장비 전용 엔진
- Tier-4 배기가스 규제 인증 친환경 엔진
- 엔진 보호 기능 적용
- 편리한 부품 수급과 탁월한 서비스
- 고산 지대, 열대/혹한 기후 등 수많은 테스트를 통해  
확인된 우수한 내구성
- 두산의 독자 기술인 ULPC(입자상물질(PM) 극소량 배출  
연소) 연소실 구현으로 Tier-4 배기규제의 효율적인 만족



## 뛰어난 작업성과 탁월한 내구성

### 전자 제어 전자동 3단 트랜스미션



부드럽고 편안한 자동 변속은 운전자 피로를 줄이고 생산성을 크게 향상시켜줍니다. 토크 컨버터 업그레이드를 통해 연비와 등판능력이 더욱 강화되었으며, 자동/수동 변속, 주행/작업 전용 모드 등 작업 상황에 따라 다양한 모드를 선택하여 최상의 작업 효율을 구현합니다. 또한 자가 진단 시스템을 통해 효과적인 유지 관리를 실현하였습니다.

### 압도적인 내구성의 드라이브 액슬



대용량 디퍼런셜 기어 셋과 베어링을 장착하여 압도적인 내구성을 보여줍니다. 세련된 튜닝을 통해, 뛰어난 동력전달 효율과 부드러운 변속을 실현하였습니다.

### 탁월한 제동력과 부드러운 조작성능의 브레이크



순유압 브레이크 시스템으로 제동력이 탁월하고, 엔진이 꺼져도 일정시간 동안 동일한 제동능력이 유지되며, 부드럽고 세밀한 브레이킹 감각을 구현하였습니다.







## 차원이 다른 편안함 다양한 안전 사양

시야와 편안한 시트, LCD 계기판으로 한눈에 보이는 차량 상태.  
Full LED 램프와 후방카메라 등 다양한 안전, 편의사항을 적용 하였습니다.  
작업의 편리함과 뛰어난 안전성은 생산성 향상으로 이어집니다.

# 차원이 다른 편안함 다양한 안전 사양



## 탁월한 성능의 공조시스템

대용량 에어컨/히터와 멀티 송풍 시스템, 탁월한 냉난방 성능을 발휘합니다. 동절기 성에 제거 노즐이 설치되었으며, 디지털 스위치를 통해 편리하게 조작할 수 있습니다.



## 풀서스펜션 시트 및 자동차형 안전벨트

인체공학적 시트 서스펜션 길이 증대 및 고급화 설계로 좀 더 안락하고 안정적인 운행을 가능하게 해줍니다.



## Full LED 램프

Full LED 적용하여 내구수명은 더 길어지고 야간 작업 시의 안전성은 증대되었습니다.  
(단, 전조등 제외)



## Top Roof Window

운전석 내부 Top sun roof Tilting 기능을 추가하여 조금 더 쾌적한 작업 환경을 조성 하였습니다.





### 전, 후방카메라와 모니터

전, 후방 사각지역을 최소화하여 작업 안정성을 확보 하였습니다. 전방(옵션), 후방(기본장착)



### Aircon Design 개선

aircon 컨덴서 부피 축소 및 캐빈과의 분리배치를 통하여 정비성을 개선하였습니다. 또한 송풍구 재배치를 통한 운전자 체감효과를 증대하였습니다.



### 스위치류의 고급화

스위치 Design 고급화 및 시인성 향상으로 작성상 효율과 운전자 편의성을 극대화 하였습니다.



### Load Cell 방식의 신형 중량계 (옵션)

마스트 체인앵커 볼트 부에 Load Cell 및 상하 가압판을 장착하여 이 압력이 수치화 되어 별도 모니터에 나타 납니다. 실시간으로 정밀한 측정이 가능하며 기존 Load Cell 대비 가격 경쟁력을 확보하였습니다.







## 쉽고 빠른 점검과 정비 우수한 서비스

쉽고 빠른 점검과 정비는 생산성과 비례합니다.  
설계 단계에서 주요 부품 접근성을 높이고 공간을 충분히 확보하여 정비가 쉽고 빠르며,  
계기판으로 차량의 상태를 한눈에 파악할 수 있습니다.  
이 모든 것을 두산의 믿을 수 있는 서비스 네트워크를 통해 지원합니다

# 쉽고 빠른 점검과 정비 우수한 서비스



## 엔진 후드 잠금 장치

잠금을 위한 레버 작동방식이 적용되어 더욱 안전하게 운영하실 수 있습니다. 또한 가스 스프링의 잠금장치는 후드를 열어 놓고 여타 정비를 가능케 합니다.



## 배터리박스

차량 측면에 배터리함이 설치되어 점검시 편의성 증대되었습니다.



## 후처리 장치 DOC 단독 적용

배출가스 오염물질 저감을 위한 후처리 장치로 DOC를 단독 적용하여, 별도 사후관리가 필요없어 편리하고, 요소수를 사용하지 않아 유지비가 절감됩니다.



## 정비가 편리한 집중화된 전장 릴레이

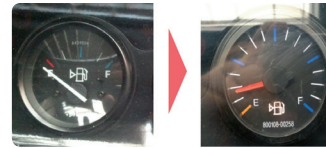
전장 시스템의 각종 릴레이류를 한 곳에 집중 배치하여 보다 편리하고 수월한 정비가 가능합니다. 또한 외부 이물질로부터 오염이 최소화 되도록 전장박스 구조로 설계하여 오작동 방지 및 내구 수명을 최대한 연장시켜 줍니다.





### 전동/수동 겸용 틸팅시스템

간편한 스위치 조작으로 캐빈을 65도까지 열 수 있어서 신속하고 편리한 점검과 정비가 가능합니다. 캐빈을 틸팅하지 않고도 운전석에서 엔진 오일 보충 및 트랜스미션 오일 수준 확인 및 보충이 가능합니다. 캐빈 도어 OPEN 감지 틸팅 제한 기능



### 연료잔량 경고등

게이지 범위가 확대되었으며, 연료 잔량 5% 수준에서 경고 램프가 켜져 확인이 더욱 편리해졌습니다.



### 높은 효율의 공기 정화 시스템

2중(重) 필터 방식의 에어크리너, 대용량의 프리크리너 적용으로 엔진 효율 증대 및 엔진 내구 수명을 연장 시켜 줍니다. 에어크리너 점검 시기를 외부에 부착된 인디케이터로 간편하게 확인할 수 있습니다.

**DOOSAN  
DIESEL ENGINE  
FORKLIFT  
D70EV-7  
PLUS series**





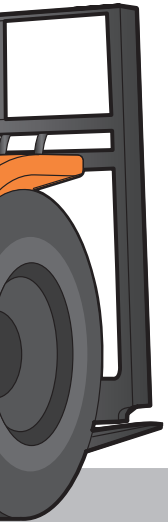
## 우수한 안전성과 검증된 품질, 안정적인 서비스 네트워크

두산 지게차는 우수한 성능과 내구성을 위해 엄격한 품질 기준에 만족하는 부품을 사용하며 다양한 테스트를 통해 고객과 현장이 요구하는 이상의 안전성을 확보 하였습니다.

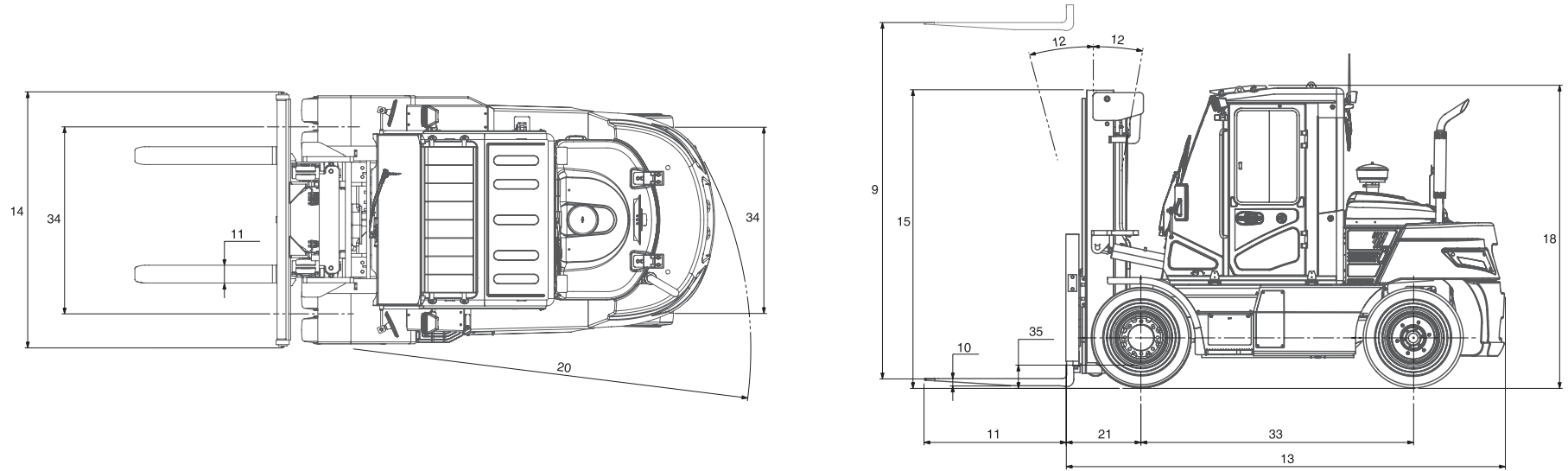
또한, 오랜 경험과 숙련된 기술의 A/S 인원이 제공하는 보증 서비스를 통해 제품의 가치와 작업 효율을 더욱 높여드리기 위해 노력하고 있습니다.

두산지게차 특유의 강인한 내구성,  
믿을 수 있는 성능과 품질,  
안정적인 보증 수리 서비스.

두산 지게차는 성공적인 사업을 위한 믿을 수 있는 투자입니다.



## 외형도



## 차량제원

	1	제조사		DOOSAN				
		모 델		D50EV-7	D60EV-7	D70EV-7		
차량사양	3	용 량	정격하중 중심에서	kg	5,000	6,000	7,000	
	4	하중중심	거리	mm	600	600	600	
	5	동력의 종류	전기, 디젤, 가솔린, LPG		디젤	디젤	디젤	
	6	운전석 유형	기립형, 착석형		착석형	착석형	착석형	
	7	타이어 종류	C = 쿠션, P = 공기식		P	P	P	
	8	휠 (X = 피동)	수량, 전/후		4/2	4/2	4/2	
	일반제원	9	STD 인상	정격하중 최대 인상높이	mm	3,000	3,000	3,000
		10		자유인상	mm	205	205	205
11		포 크	두께 X 폭 X 길이	mm	60 X 150 X 1,200	60 X 180 X 1,200	60 X 180 X 1,200	
			포크간격 (최대 X 최소)	mm	350 X 2,032	410 X 2,032	410 X 2,032	
12	마스트의 경사	전경/후경		도	15/10	15/10	15/10	



		모 델		D50EV-7PLUS	D60EV-7PLUS	D70EV-7PLUS	
일반제원	13	전체 치수	포크먼까지의 길이	mm	3,557	3,618	3,697
	14		전 폭	mm	2,156	2,156	2,156
	15		마스트 최저 높이	mm	2,500	2,500	2,500
	16		마스트 최고 높이	mm	4,340	4,340	4,340
	17		오버헤드가드 높이	mm	2,468	2,468	2,468
	18		캐빈 높이	mm	2,535	2,535	2,535
	19		시트 높이	mm	1,455	1,455	1,455
	20		최소 바깥쪽 선회반경	mm	3,350	3,380	3,430
	21	로드 모멘트 콘스탄트 (LMC)	mm	632	632	632	
성 능	22	속 도	주행, 하중/무하중	km/h	32/34.6	31.4/34.5	30.8/34.3
	23		인상, 하중/무하중	mm/s	480/530	470/530	410/470
	24		하강, 하중/무하중	mm/s	500/450	500/450	500/450
	25	견인력	하중상태	kg	5,855	5,859	5,863
	26	등판능력	하중상태	%	48.1 (25.7)	41.6 (22.6)	37 (20.3)
중 량	27	총중량	무하중 상태	kg	8,460	9,170	9,860
	28	축하중	하중 상태, 전/후	kg	11,995/1,530	13,450/1,785	14,850/2,075
	29		무하중 상태, 전/후	kg	4,290/4,170	4,210/4,960	4,070/5,790
사 시	30	타이어	수량, 전/후		4/2	4/2	4/2
	31		사이즈, 전 단일		8,25 X 15-14PR	8,25 X 5-14PR	8,25 X 5-14PR
	32		사이즈, 후		8,25 X 15-14PR	8,25 X 5-14PR	8,25 X 15-14PR
	33	축간거리		mm	2,300	2,300	2,300
	34	윤간거리	전/후		mm	1,584/1,550	1,584/1,550
	35	최저 지상고	하중 상태, 최저점 기준		mm	196	196
	36		하중 상태, 축간거리 중심기준		mm	225	225
	37	브레이크	상용 브레이크		발/유압	발/유압	발/유압
	38		주차 브레이크		손/기계	손/기계	손/기계
구동장치	39	배터리	전압/용량	v/ah	24/75	24/75	24/75
	40	엔 진	제조사/모델		DI/D34NAP		
	41		정격출력 (rpm에서)	ps/rpm (kw)	74.8/2300 (55)	74.8/2300 (55)	74.8/2300 (55)
	42		최대토크	kg.m/rpm	360/1400 (36.7Kgf.m)	360/1400 (36.7Kgf.m)	360/1400 (36.7Kgf.m)
	43		사이클/실린더/배기량	cc	4/4/3,409	4/4/3,409	4/4/3,409
	44	변속기	형 식		완전 자동		
	45		변속단수, 전진/후진		3/3		

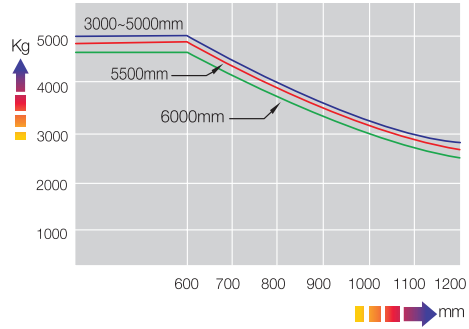
## 마스트 사양

MAST 종류	최대 양고 (mm)	전 고 (mm)	최대높이 (mm)	자유인상높이 (mm)	틸트 각도 (도)
			W/LBR	W/LBR	전경/후경
STD (SHAFT TYPE)	3,000	2,535	4,275	205	15/10
	3,500	2,745	4,775	205	15/10
	3,700	2,845	4,975	205	15/10
	4,000	2,995	5,275	205	15/10
	4,500	3,345	5,775	205	15/10
	5,000	3,595	6,275	205	15/10
	5,500	3,845	6,775	205	15/10
	6,000	4,095	7,275	205	15/10
FFT (SHAFT TYPE)	4,550	2,540	5,570	1,580	15/10
	5,000	2,690	6,020	1,730	15/10
	5,600	2,890	6,620	1,930	15/10
	6,050	3,040	7,070	2,080	15/10
	7,275	3,500	8,295	2,540	15/10

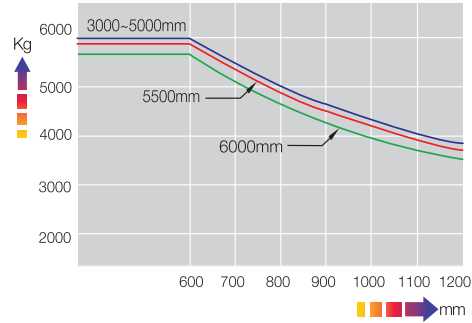
MAST 종류	들어올림 능력 (kg)			자 중 (kg)		
	D50EV-7	D60EV-7	D70EV-7	D50EV-7	D60EV-7	D70EV-7
STD (SHAFT TYPE)	5,000	6,000	7,000	8,460	9,170	9,860
	5,000	6,000	7,000	8,540	9,255	9,945
	5,000	6,000	7,000	8,595	9,305	9,995
	5,000	6,000	7,000	8,740	9,445	10,140
	5,000	6,000	7,000	8,860	9,565	10,260
	5,000	6,000	7,000	8,935	9,650	10,320
	4,900	5,875	7,000	9,110	9,820	10,520
	4,725	5,675	6,900	9,215	9,925	10,620
FFT (SHAFT TYPE)	4,900	5,900	7,000	9,145	9,800	10,520
	4,750	5,725	7,000	9,230	9,855	10,605
	4,550	5,500	6,725	9,355	10,070	10,730
	4,400	5,300	6,500	9,530	10,240	10,905
	4,000	4,875	5,750	9,785	10,500	11,160

# 하중곡선

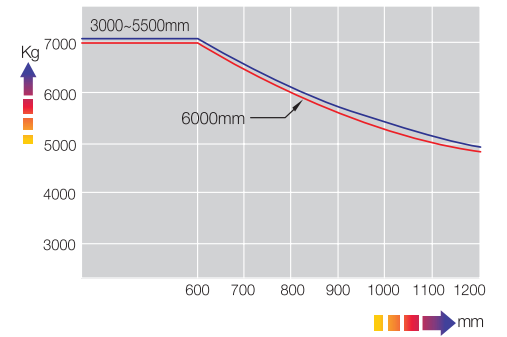
**D50EV-7 STD**



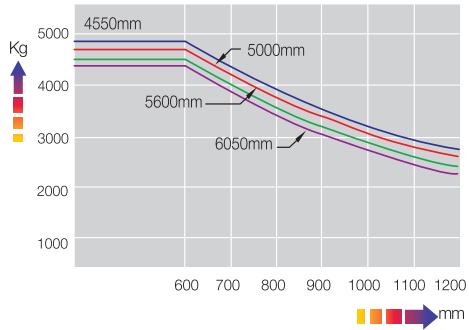
**D60EV-7 STD**



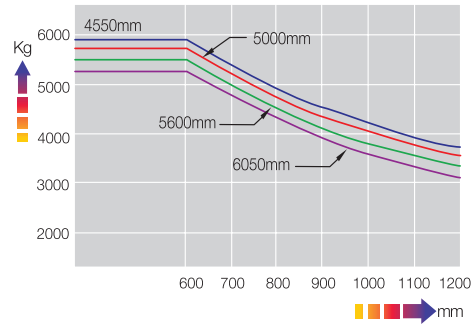
**D70EV-7 STD**



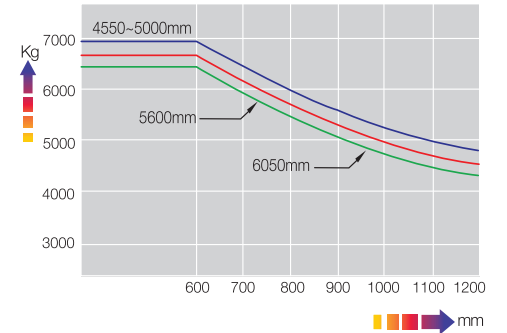
**D50EV-7 FFT**



**D60EV-7 FFT**



**D70EV-7 FFT**







(주)두산 산업차량

[www.doosan-iv.com](http://www.doosan-iv.com) / 1688-6262



- 본 카탈로그의 저작권은 (주)두산 산업차량 BG에 있습니다.
- 본 카탈로그에 수록된 지게차 이미지는 실제 적용 사항과 다를 수 있으므로, 차량 구입 전 당사 영업사원과 반드시 확인하시기 바랍니다.

